

1	Иркутская область Нижнеудинский район, р.п. Шумский ул. 6 Пятилетки , 44а	54.829173 99.153150	Бетонное покрытие, ограждение профлистом с трех сторон, ограничена бордюром	12	0	3	0,75	Администрация Шумского МО, 665130, Иркутская область, Нижнеудинский район, р.п. Шумский, ул. Заозерная, 2 ИНН 3813001912	Жилые частные дома ул. 6 Пятилетки, 48, 46,44,42. Ул. Лесная, № 46, 48	Постановление № 82 от 02.06.2022
2	Иркутская область Нижнеудинский район, р.п. Шумский, ул. 6 Пятилетки, 37	54.830373 99.147487	Бетонное покрытие, ограждение профлистом с трех сторон, ограничена бордюром	12	0	4	0,75	Администрация Шумского МО, 665130, Иркутская область, Нижнеудинский район, р.п. Шумский, ул. Заозерная, 2 ИНН 3813001912	Жилые частные дома ул. 6 Пятилетки № 39,33,29,25,23,43,30,28, 24,20,18	Постановление № 82 от 02.06.2022
3	Иркутская область Нижнеудинский район р.п. Шумский Ул. 6 Пятилетки, 6а	54.831144 99.143170	Бетонное покрытие, ограждение профлистом с трех сторон, ограничена бордюром	12	0	4	0,75	Администрация Шумского МО, 665130, Иркутская область, Нижнеудинский район, р.п. Шумский, ул. Заозерная, 2 ИНН 3813001912	Жилые частные дома по ул. 6 Пятилетки № 3,7,9,11,13,15,4, 2 и пер. Лесной № 7, 8,10,12	Постановление № 82 от 02.06.2022
4	Иркутская область Нижнеудинский район	54.831201 99.148805	Бетонное покрытие, ограждение профлистом с	12	0	3	0,75	Администрация Шумского МО, 665130, Иркутская	Жилые частные дома по ул. Спутник № 11, 9 и по ул. Лесная, 38а,37,36,34,32	Постановление № 82 от 02.06.2022

	р.п. Шумский ул. Спутник 11а		трех сторон, ограничена бордюром					область, Нижнеудинск ий район, р.п. Шумский, ул. Заозерная, 2 ИНН 3813001912		
5	Иркутская область Нижнеудинский район р.п. Шумский Ул. Лесная, 14а	54.832734 99.144717	Бетонное покрытие, ограждение профлистом с трех сторон, ограничена бордюром	12	0	4	0,75	Администрац ия Шумского МО, 665130, Иркутская область, Нижнеудинск ий район, р.п. Шумский, ул. Заозерная, 2 ИНН 3813001912	Жилые частные дома по ул. Лесная, 16,18,20,10,8,6,15,19,21, 23,25,27,29 и пер. Лесной, №1, 2,3,4	Постановление № 82 от 02.06.2022
6	Иркутская область Нижнеудинский район р.п. Шумский Ул. Набережная, 79а	54.817551 99.123335	Бетонное покрытие, ограждение профлистом с трех сторон, ограничена бордюром	12	0	3	0,75	Администрац ия Шумского МО, 665130, Иркутская область, Нижнеудинск ий район, р.п. Шумский, ул. Заозерная, 2 ИНН 3813001912	Жилые частные дома по ул. Набережная, 79,77,75 и ул.Сибирская, 1,2, ул. Молодежная, 1,2,4	Постановление № 82 от 02.06.2022
7	Иркутская область Нижнеудинский район р.п. Шумский Ул. Комсомольская, 1а	54.819668 99.122682	Бетонное покрытие, ограждение профлистом с трех сторон, ограничена бордюром	12	0	3	0,75	Администрац ия Шумского МО, 665130, Иркутская область, Нижнеудинск ий район, р.п. Шумский, ул.	Жилые частные дома ул. Набережная, № 65,67,69, 71,73,72,74,82 и ул.Комсомольская №1,2,3,4	Постановление № 82 от 02.06.2022

								Заозерная, 2 ИНН 3813001912		
8	Иркутская область Нижнеудинский район р.п. Шумский ул. Луговая, 16а	54.838289 99.119602	Бетонное покрытие, ограждение профлистом с трех сторон, ограничена бордюром	12	0	3	0,75	Администрация Шумского МО, 665130, Иркутская область, Нижнеудинский район, р.п. Шумский, ул. Заозерная, 2 ИНН 3813001912	Жилые частные дома по ул. Луговая, № 12,13,14,15,16,17,19	Постановление № 82 от 02.06.2022
9	Иркутская область Нижнеудинский район р.п. Шумский ул. Коммунистическая, 3	54.841054 99.121637	Бетонное покрытие, ограждение профлистом с трех сторон, ограничена бордюром	12	0	3	0,75	Администрация Шумского МО, 665130, Иркутская область, Нижнеудинский район, р.п. Шумский, ул. Заозерная, 2 ИНН 3813001912	Жилые частные дома по ул. Коммунистическая, №1,4,6,7,8,9,10	Постановление № 82 от 02.06.2022
10	Иркутская область Нижнеудинский район р.п. Шумский ул. Транспортная, 30а (на карте 23а)	54.843701 99.123373	Бетонное покрытие, ограждение профлистом с трех сторон, ограничена бордюром	12	0	3	0,75	Администрация Шумского МО, 665130, Иркутская область, Нижнеудинский район, р.п. Шумский, ул. Заозерная, 2 ИНН 3813001912	Жилые частные дома по ул. Транспортная, № 26,25,22,21	Постановление № 82 от 02.06.2022

11	Иркутская область Нижнеудинский район р.п. Шумский ул. Транспортная, 13а	54.846342 99.120167	Бетонное покрытие, ограждение профлистом с трех сторон, ограничена бордюром	12	0	2	0,75	Администрация Шумского МО, 665130, Иркутская область, Нижнеудинский район, р.п. Шумский, ул. Заозерная, 2 ИНН 3813001912	Жилые частные дома по ул. Транспортная, №11,13	Постановление № 82 от 02.06.2022
12	Иркутская область Нижнеудинский район р.п. Шумский ул. Дачная, 1а	54.848419 99.117202	Бетонное покрытие, ограждение профлистом с трех сторон, ограничена бордюром	12	0	3	0,75	Администрация Шумского МО, 665130, Иркутская область, Нижнеудинский район, р.п. Шумский, ул. Заозерная, 2 ИНН 3813001912	Жилые частные дома по ул. Дачная, 1 и пер. Транспортный, 9	Постановление № 82 от 02.06.2022
13	Иркутская область Нижнеудинский район р.п. Шумский ул. Транспортная, 2	54.846678 99.116498	Бетонное покрытие, ограждение профлистом с трех сторон, ограничена бордюром	12	0	2	0,75	Администрация Шумского МО, 665130, Иркутская область, Нижнеудинский район, р.п. Шумский, ул. Заозерная, 2 ИНН 3813001912	Жилой дом по пер. Транспортный, 2	Постановление № 82 от 02.06.2022
14	Иркутская область Нижнеудинский район	54.827703 99.146180	Бетонное покрытие, ограждение профлистом с	12	0	4	0,75	Администрация Шумского МО, 665130, Иркутская	Жилые дома по ул. Солнечная, № 5, 6, 7, 8, 9, 10	Постановление № 82 от 02.06.2022

	р.п. Шумский ул. Солнечная, 9а		трех сторон, ограничена бордюром				область, Нижеудинск ий район, р.п. Шумский, ул. Заозерная, 2 ИНН 3813001912		
--	--------------------------------------	--	--	--	--	--	---	--	--

Приложение № 2
к постановлению администрации
Шумского муниципального образования
от 02.11.2018 года № 155

Схема размещения мест (площадок) накопления твердых коммунальных отходов на территории Шумского муниципального образования

№ п/п	Адрес кадастровый номер земельного участка (квартала), площадь земельного участка	Схема размещения мест (площадок) накопления ТКО, 1:2000
----------	---	---

1

Иркутская область
Нижеудинский район р.п. Шумский
ул. 6 Пятилетки, 44а
кадастровый номер земельного участка
Площадь земельного участка: 12 кв. м
Географические координаты
X 54.829173
Y 99.153150



Без названия

Рядом с этим местом: ул. 6-й Пятилетки, 44-48, Шум...

Пояснительная записка

Красным цветом на схеме размещения мест (площадок) ТКО обозначена КП по ул. 6 Пятилетка
**Площадка накопления ТКО по улице 6 Пятилетки , 44а в р.п. Шумский Нижнеудинского района
Иркутской области**

Планируемая площадка по ул. 6 Пятилетки, 44а обслуживает жилые одноэтажные дома по ул. 6 Пятилетки № 48, 46, 44, 42. ул. Лесная, жилые одноэтажные дома № 48,46)

Контейнерная площадка составит 12 кв. м, используемое покрытие- бетонное. Количество планируемых к размещению контейнеров -3 шт. 0,75 куб м. каждый. Источником накопления твердых коммунальных отходов является деятельность физических лиц, в результате которой образуются ТКО, складированные в соответствующие места накопления ТКО.

- удалена от жилого дома по ул. 6 Пятилетки, 48 на расстояние 74 м.
- удалена от жилого дома по ул. 6 Пятилетки, 46 на расстояние 38 м.
- удалена от жилого дома по ул. 6 Пятилетки, 44 на расстояние 31 м.
- удалена от жилого дома по ул. 6 Пятилетки, 42 на расстояние 72 м.
- удалена от жилого дома по ул. Лесная, 48 на расстояние 73 м.
- удалена от жилого дома по ул. Лесная, 46 на расстояние 85 м.

Контейнерная площадка имеет подъездной путь, твердое (бетонное) покрытие с уклоном для отведения талых и дождевых сточных вод, а также ограждение с трех сторон профлистом высотой не менее 1, 5 метра, обеспечивающее предупреждение распространения отходов за пределы контейнерной площадки, ограничена бордюром

-количество планируемых для установки контейнеров- 3 шт.;

- КП расположена вне охранных зон объектов водоснабжения (водонапорной башни)

Детских площадок, спортивных площадок, образовательных учреждений вблизи КП нет.

2

Иркутская область
Нижнеудинский район р.п. Шумский
ул. 6 Пятилетка, 37
кадастровый номер земельного участка
Площадь земельного участка: 12 кв. м
Географические координаты
X 54.830373
Y 99.147487



ул. 6-й Пятилетки, 37

ул. 6-й Пятилетки, 37, Шумский (Нижнеудинский), Ир...

Пояснительная записка

Красным цветом на схеме размещения мест (площадок) ТКО обозначена КП по ул.6 Пятилетки, 37

Площадка накопления ТКО по улице в р.п. Шумский Нижнеудинского района Иркутской области

Планируемая площадка по улице 6 Пятилетки, 37 в р.п. Шумский обслуживает жилые одноэтажные дома по ул. 6 Пятилетки № 39, 33, 29, 25, 23, 43, 30, 28, 24, 20, 18.

Контейнерная площадка составит 12 кв. м, используемое покрытие- бетонное. Количество планируемых к размещению контейнеров - 4 шт. 0,75 куб м. каждый. .Источником накопления твердых коммунальных отходов является деятельность физических лиц, в результате которой образуются ТКО, складированные в соответствующие места накопления ТКО.

- удалена от жилого дома по ул. 6 Пятилетки, 39 на расстояние 32 м.
- удалена от жилого дома по ул. 6 Пятилетки, 33 на расстояние 32 м.
- удалена от жилого дома по ул. 6 Пятилетки, 29 на расстояние 60 м.
- удалена от жилого дома по ул. 6 Пятилетки, 25 на расстояние 76 м.
- удалена от жилого дома по ул. 6 Пятилетки , 23 на расстояние 96 м.
- удалена от жилого дома по ул. 6 Пятилетки, 43 на расстояние 91 м.
- удалена от жилого дома по ул. 6 Пятилетки, 30 на расстояние 92 м.
- удалена от жилого дома по ул. 6 Пятилетки, 28 на расстояние 53 м.
- удалена от жилого дома по ул. 6 Пятилетки, 24 на расстояние 28 м.
- удалена от жилого дома по ул. 6 Пятилетки, 20 на расстояние 49 м.
- удалена от жилого дома по ул. 6 Пятилетки, 18 на расстояние 80 м.

Контейнерная площадка имеет подъездной путь, твердое (бетонное) покрытие с уклоном для отведения талых и дождевых сточных вод, а также ограждение с трех сторон профлистом высотой не менее 1, 5 метра, обеспечивающее предупреждение распространения отходов за пределы контейнерной площадки, ограничена бордюром.

-количество планируемых для установки контейнеров- 4 шт.;

Детских площадок, спортивных площадок, образовательных учреждений вблизи КП нет.

3

Иркутская область
Нижеудинский район р.п. Шумский
ул. 6 Пятилетки ба
кадастровый номер
земельного участка
Площадь земельного
участка: 12 кв. м
Географические
координаты
X 54.831144
Y 99.143170



Без названия

Рядом с этим местом: ул. 6-й Пятилетки, 15-5, Шумск...

Пояснительная записка

Красным цветом на схеме размещения мест (площадок) ТКО обозначена КП по ул. 6 Пятилетки, 6а
Площадка накопления ТКО по ул. 6 Пятилетки, 6а в р.п. Шумский Нижнеудинского района Иркутской области

Планируемая площадка по улице 6 Пятилетки, 6а в р.п. Шумский обслуживает жилые одноэтажные дома по ул. 6 Пятилетки № 3, 7, 9, 11, 13, 15, 4, 2 и пер. Лесной одноэтажные жилые дома № 7, 8, 10, 12

Контейнерная площадка составит 12 кв. м, используемое покрытие - бетонное. Количество планируемых к размещению контейнеров -4 шт. 0,75 куб м. каждый. Источником накопления твердых коммунальных отходов является деятельность физических лиц, в результате которой образуются ТКО, складированные в соответствующие места накопления ТКО.

- удалена от жилого дома по ул. 6 Пятилетки, 3 на расстояние 94 м.
- удалена от жилого дома по ул. 6 Пятилетки, 7 на расстояние 24 м.
- удалена от жилого дома по ул. 6 Пятилетки, 11 на расстояние 62 м.
- удалена от жилого дома по ул. 6 Пятилетки, 13 на расстояние 80 м.
- удалена от жилого дома по ул. 6 Пятилетки, 15 на расстояние 98 м.
- удалена от жилого дома по ул. 6 Пятилетки, 4 на расстояние 32 м.
- удалена от жилого дома по ул. 6 Пятилетки, 2 на расстояние 99 м.
- удалена от жилого дома по ул. 6 Пятилетки, 28 на расстояние 53 м.
- жилой дом № 5 по ул. 6 Пятилетки не жилой.
- удалена от жилого дома по пер. Лесной, 7 на расстояние 70 м.
- удалена от жилого дома по пер. Лесной, 8 на расстояние 71 м.
- удалена от жилого дома по пер. Лесной, 10 на расстояние 53 м.
- удалена от жилого дома по пер. Лесной, 12 на расстояние 37 м.

Контейнерная площадка имеет подъездной путь, твердое (бетонное) покрытие с уклоном для отведения талых и дождевых сточных вод, а также ограждение с трех сторон профлистом высотой не менее 1, 5 метра, обеспечивающее предупреждение распространения отходов за пределы контейнерной площадки, ограничена бордюром

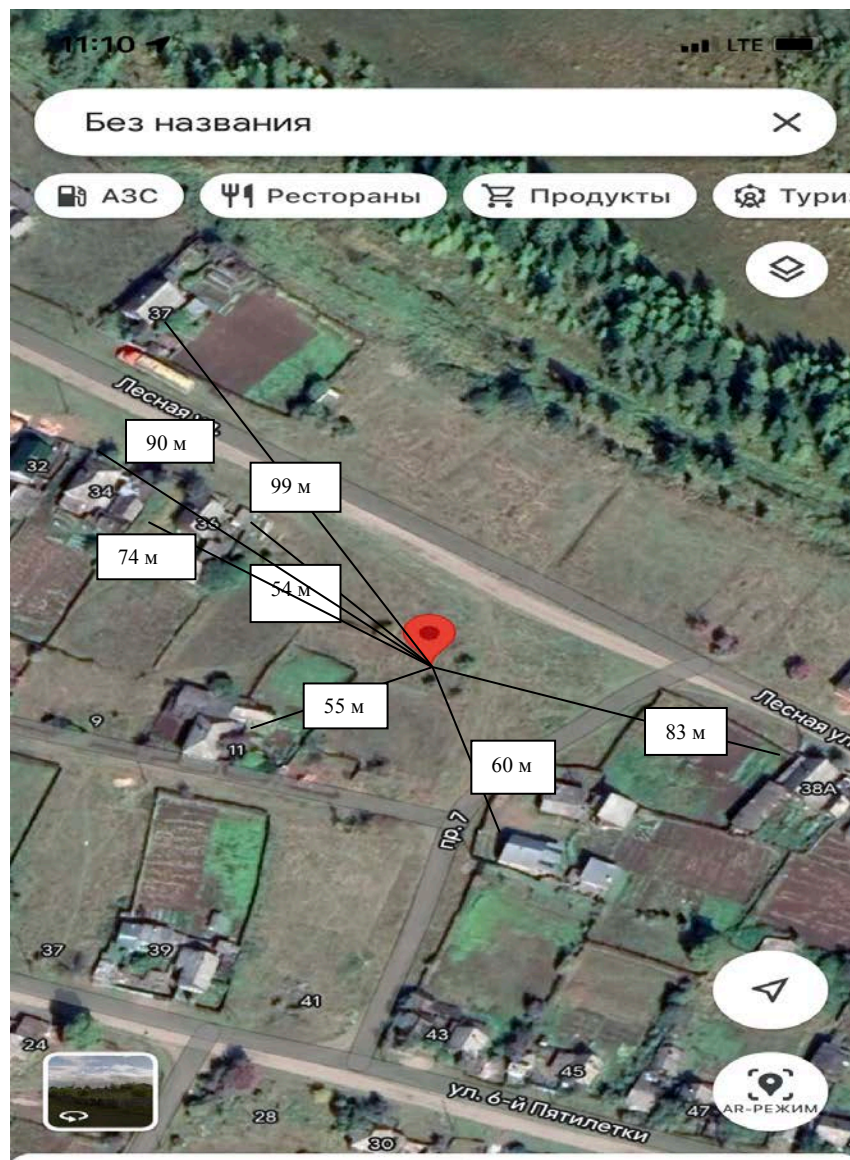
-количество планируемых для установки контейнеров- 4 шт.;

-расположена вне охранных зон объектов водоснабжения (водонапорной башни).

Детских площадок, спортивных площадок, образовательных учреждений вблизи КП нет.

4

Иркутская область
Нижнеудинский район р.п. Шумский
ул. Спутник 11а
кадастровый номер земельного участка
Площадь земельного участка: 12 кв. м
Географические координаты
X 54.831201
Y 99.148805



Без названия

Рядом с этим местом: Шумский, Иркутская обл., 6651...

Пояснительная записка

Красным цветом на схеме размещения мест (площадок) ТКО обозначена КП по ул.Спутник, 11а

Площадка накопления ТКО по ул. Спутник, 11а в р.п. Шумский Нижнеудинского района Иркутской области

Планируемая площадка по ул. Спутник, 11а в р.п. Шумский (источники образования ТКО – жилые одноэтажные частный дом по ул.Спутник № 11, 9 частные дома по ул. Лесная, № 38а ,37, 36, 34, 32).

Контейнерная площадка составит 12 кв. м, используемое покрытие- бетонное. Количество планируемых к размещению контейнеров -3 шт. 0,75 куб м. каждый. .Источником накопления твердых коммунальных отходов является деятельность физических лиц, в результате которой образуются ТКО, складированные в соответствующие места накопления ТКО.

- удалена от жилого дома по ул. Спутник, 11 на расстояние 60 м.

- удалена от жилого дома по ул. Спутник, 9 на расстояние 55 м.

- удалена от жилого дома по ул. Лесная , 38а на расстояние 83 м.

- удалена от жилого дома по ул. Лесная , 37 на расстояние 99 м.

- удалена от жилого дома по ул. Лесная, 36 на расстояние 54 м.

- удалена от жилого дома по ул. Лесная, 34 на расстояние 74 м.

- удалена от жилого дома по ул. Лесная, 32 на расстояние 90 м.

- Контейнерная площадка имеет подъездной путь, твердое (бетонное) покрытие с уклоном для отведения талых и дождевых сточных вод, а также ограждение с трех сторон профлистом высотой не менее 1, 5 метра, обеспечивающее предупреждение распространения отходов за пределы контейнерной площадки, ограничена бордюром

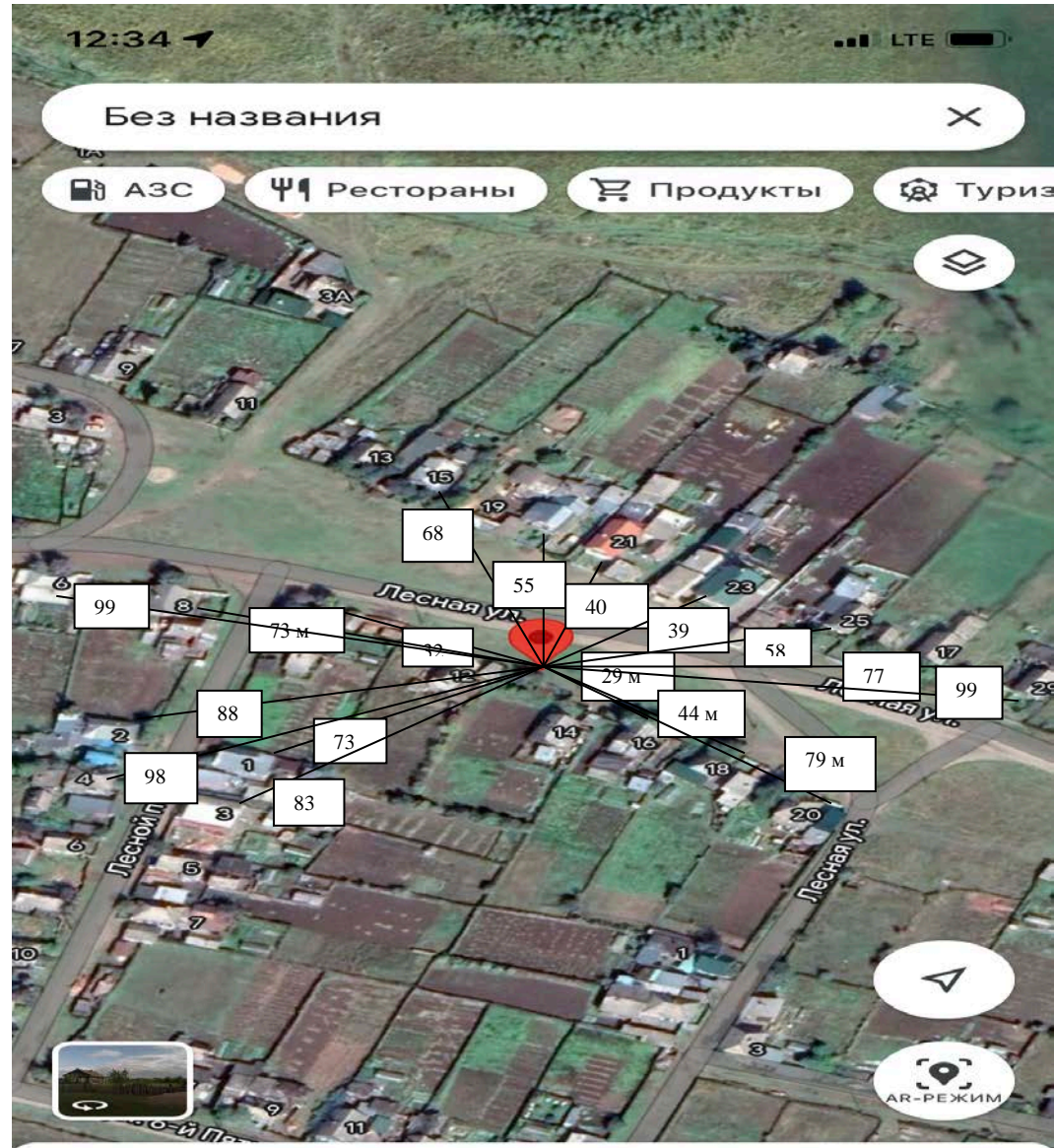
- количество планируемых для установки контейнеров- 3 шт.;

-расположена вне охранных зон объектов водоснабжения (водонапорной башни).

Детских площадок, спортивных площадок, образовательных учреждений вблизи КП нет.

5

Иркутская область
Нижеудинский район р.п. Шумский
ул. Лесная, 14а
кадастровый номер земельного участка
Площадь земельного участка: 12 кв. м
Географические координаты
X 54.832734
Y 99.144717



Без названия

Рядом с этим местом: Лесная ул., 12, Шумский (Нижн...

Пояснительная записка

Красным цветом на схеме размещения мест (площадок) ТКО обозначена КП по ул. Лесная, 14а
**Площадка накопления ТКО по ул. Лесная, 14а в р.п. Шумский Нижнеудинского района
Иркутской области**

Планируемая площадка по ул. Лесная, 14а в р.п. Шумский (источники образования ТКО – жилые одноэтажные частный дом по ул. Лесная № 16, 18,20,10,8,6,15,19.21,23,25,27,29 частные дома по пер. Лесной № 1, 3,2,4.).

Контейнерная площадка составит 12 кв. м, используемое покрытие- бетонное. Количество планируемых к размещению контейнеров -4 шт. 0,75 куб м. каждый. Источником накопления твердых коммунальных отходов является деятельность физических лиц, в результате которой образуются ТКО, складированные в соответствующие места накопления ТКО.

- удалена от жилого дома по ул. Лесная, 16 на расстояние 29 м.
- удалена от жилого дома по ул. Лесная, 18 на расстояние 44 м.
- удалена от жилого дома по ул. Лесная, 20 на расстояние 79 м.
- удалена от жилого дома по ул. Лесная, 10 на расстояние 32 м.
- удалена от жилого дома по ул. Лесная, 8 на расстояние 73 м.
- удалена от жилого дома по ул. Лесная, 6 на расстояние 99 м.
- удалена от жилого дома по ул. Лесная, 15 на расстояние 68 м.
- удалена от жилого дома по ул. Лесная, 19 на расстояние 55 м
- удалена от жилого дома по ул. Лесная, 21 на расстояние 40 м.
- удалена от жилого дома по ул. Лесная, 23 на расстояние 39 м.
- удалена от жилого дома по ул. Лесная, 25 на расстояние 58 м.
- удалена от жилого дома по ул. Лесная, 27 на расстояние 77 м.
- удалена от жилого дома по ул. Лесная, 29 на расстояние 99 м.
- удалена от жилого дома по пер. Лесной,1 на расстояние 73 м.
- удалена от жилого дома по пер. Лесной,3 на расстояние 83 м.
- удалена от жилого дома по пер. Лесной,2 на расстояние 88 м.
- удалена от жилого дома по пер. Лесной,4 на расстояние 98 м
- дома № 12,14 по ул. Лесная не жилые

- Контейнерная площадка имеет подъездной путь, твердое (бетонное) покрытие с уклоном для отведения талых и дождевых сточных вод, а также ограждение с трех сторон профлистом высотой не менее 1, 5 метра, обеспечивающее предупреждение распространения отходов за пределы контейнерной площадки, ограничена бордюром

- количество планируемых для установки контейнеров- 4 шт.;

-расположена вне охранных зон объектов водоснабжения (водонапорной башни).

Детских площадок, спортивных площадок, образовательных учреждений вблизи КП нет.

6

Иркутская область
Нижеудинский район р.п. Шумский
улица Набережная,
79а кадастровый номер земельного участка
Площадь земельного участка: 12 кв. м
Географические координаты
X 54.817551
Y 99.123335



Без названия

Рядом с этим местом: Набережная ул., Иркутская обл...

Пояснительная записка

Красным цветом на схеме размещения мест (площадок) ТКО обозначена КП по ул. Набережная, 79а

Площадка накопления ТКО по улице Набережная, 79а в р.п. Шумский Нижнеудинского района Иркутской области

Планируемая площадка по улице Набережная, 79а в р.п. Шумский (источники образования ТКО - жилые частные одноэтажные дома по ул. Набережная № 79,77,75 , по ул.Сибирская (на карте ул. Береговая) №1, 2, по ул. Молодежная, № 1, 2, 4).

Контейнерная площадка составит 12 кв. м, используемое покрытие- бетонное. Количество планируемых к размещению контейнеров -3 шт. 0,75 куб м. каждый. .Источником накопления твердых коммунальных отходов является деятельность физических лиц, в результате которой образуются ТКО, складированные в соответствующие места накопления ТКО.

- удалена от жилого дома по ул. Набережная, 79 (на карте 91) на расстояние 38 м.

- удалена от жилого дома по ул. Набережная, 77 (на карте 89) на расстояние 44 м.

- удалена от жилого дома по ул. Набережная, 75 (на карте 87) на расстояние 77 м.

- удалена от жилого дома по ул. Сибирская, 1 на расстояние 92 м.

- удалена от жилого дома по ул. Сибирская, 2 на расстояние 98 м.

- удалена от жилого дома по ул. Молодежная, 2 на расстояние 99 м.

- удалена от жилого дома по ул. Молодежная, 4 на расстояние 76 м.

- удалена от жилого дома по ул. Молодежная, 1 на расстояние 99 м

- Контейнерная площадка имеет подъездной путь, твердое (бетонное) покрытие с уклоном для отведения талых и дождевых сточных вод, а также ограждение с трех сторон профлистом высотой не менее 1, 5 метра, обеспечивающее предупреждение распространения отходов за пределы контейнерной площадки, ограничена бордюром

- количество планируемых для установки контейнеров- 3 шт.;

-расположена вне охранных зон объектов водоснабжения (водонапорной башни).

Детских площадок, спортивных площадок, образовательных учреждений вблизи КП нет.

7

Иркутская область
Нижнеудинский район р.п. Шумский
ул. Комсомольская, 1а
кадастровый номер земельного участка
Площадь земельного участка: 12 кв. м
Географические координаты
X 54.819668
Y 99.122682



Комсомольская ул.
Комсомольская ул., Шумский, Иркутская обл., 665130

Пояснительная записка

Красным цветом на схеме размещения мест (площадок) ТКО обозначена КП по ул. Комсомольская, 1а

Площадка накопления ТКО по ул. Комсомольская, 1а в р.п. Шумский Нижнеудинского района Иркутской области.

Планируемая площадка по ул. Комсомольская, 1а в р.п. Шумский (источники образования ТКО – жилые дома по ул. Набережная, № 65, 67, 69, 71, 73, 72, 74, 82 , ул. Комсомольская, № 1, 2, 3, 4).

. Контейнерная площадка составит 12 кв. м, используемое покрытие- бетонное. Количество планируемых к размещению контейнеров -3 шт. 0,75 куб м. каждый. .Источником накопления твердых коммунальных отходов является деятельность физических лиц, в результате которой образуются ТКО, складываемые в соответствующие места накопления ТКО.

- удалена от жилого дома по ул. Набережная, 73 (на карте 85) на расстояние 62 м.

- удалена от жилого дома по ул. Набережная, 71 (на карте 83) на расстояние 34 м.

- удалена от жилого дома по ул. Набережная, 69 (на карте 81) на расстояние 35 м.

- удалена от жилого дома по ул. Набережная, 67 (на карте 79) на расстояние 60 м.

- удалена от жилого дома по ул. Набережная, 65 (на карте 77) на расстояние 96 м.

- удалена от жилого дома по ул. Набережная, 72 на расстояние 24 м.

- удалена от жилого дома по ул. Набережная, 74 на расстояние 90 м.

- удалена от жилого дома по ул. Набережная, 82 (на карте 70) на расстояние 56 м.

- удалена от жилого дома по ул. Комсомольская, 1 на расстояние 50 м.

- удалена от жилого дома по ул. Комсомольская, 2 на расстояние 55 м.

- удалена от жилого дома по ул. Комсомольская, 3 на расстояние 99 м.

- удалена от жилого дома по ул. Комсомольская, 4 на расстояние 98 м.

- дома № 84 по ул. Набережная не существует. (на карте обозначен ошибочно).

- удалена от детской площадки по ул. Набережная на расстояние 179 м.

- Контейнерная площадка имеет подъездной путь, твердое (бетонное) покрытие с уклоном для отведения талых и дождевых сточных вод, а также ограждение с трех сторон профлистом высотой не менее 1, 5 метра, обеспечивающее предупреждение распространения отходов за пределы контейнерной площадки, ограничена бордюром.

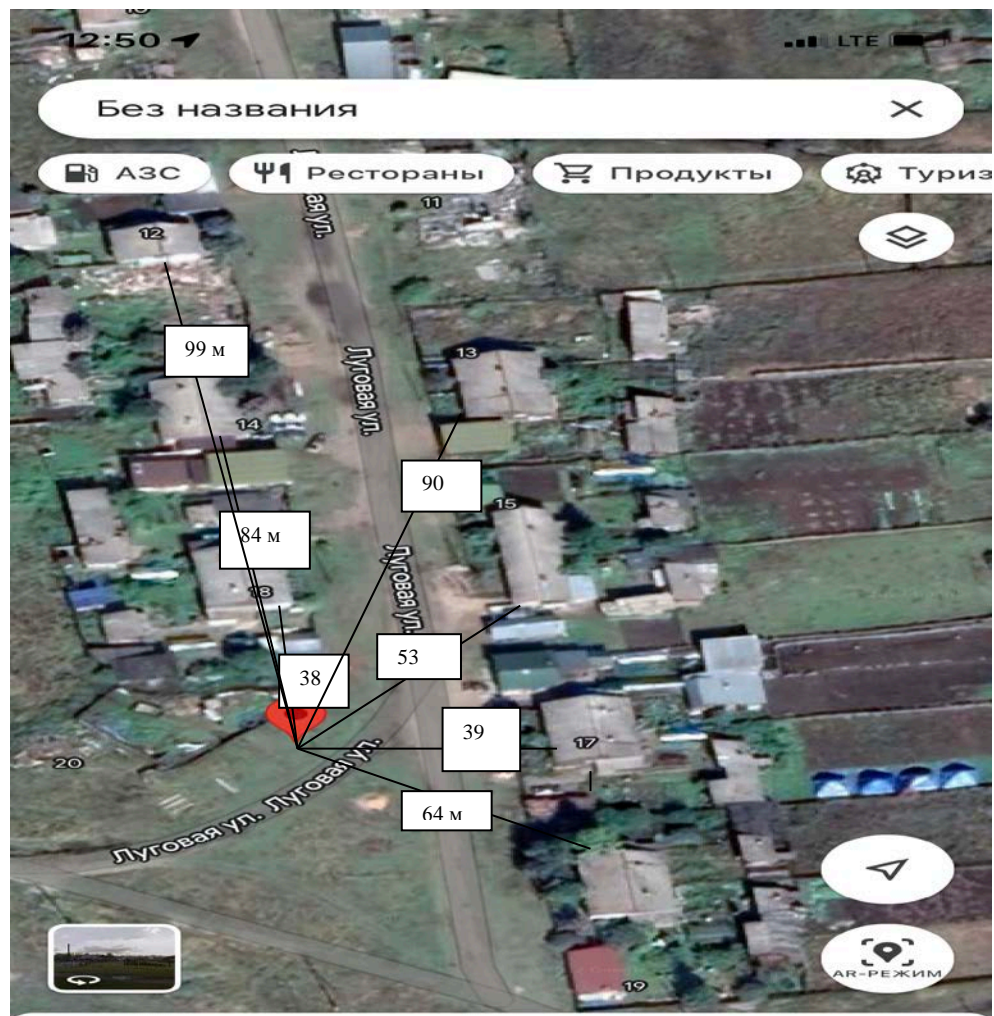
количество планируемых для установки контейнеров- 3 шт.;

-расположена вне охранных зон объектов водоснабжения (водонапорной башни).

Спортивных площадок, образовательных учреждений вблизи КП нет.

8

Иркутская область
Нижнеудинский район р.п. Шумский
улица Луговая, 16а
кадастровый номер земельного участка
Площадь земельного участка: 12 кв. м
Географические координаты
X 54.838289
Y 99.119602



Без названия

Рядом с этим местом: Луговая ул., Шумский, Иркутск...

Пояснительная записка

Красным цветом на схеме размещения мест (площадок) ТКО обозначена КП по ул. Луговая, 16а

Площадка накопления ТКО по улице Луговая, 16а в р.п. Шумский Нижнеудинского района Иркутской области

Планируемая площадка по улице Луговая, 16а в р.п. Шумский (источники образования ТКО – жилые дома по ул.Луговая , № 12, 13, 14, 15, 16, 17, 19)

Контейнерная площадка составит 12 кв. м, используемое покрытие- бетонное. Количество планируемых к размещению контейнеров -3 шт. 0,75 куб м. каждый. .Источником накопления твердых коммунальных отходов является деятельность физических лиц, в результате которой образуются ТКО, складированные в соответствующие места накопления ТКО.

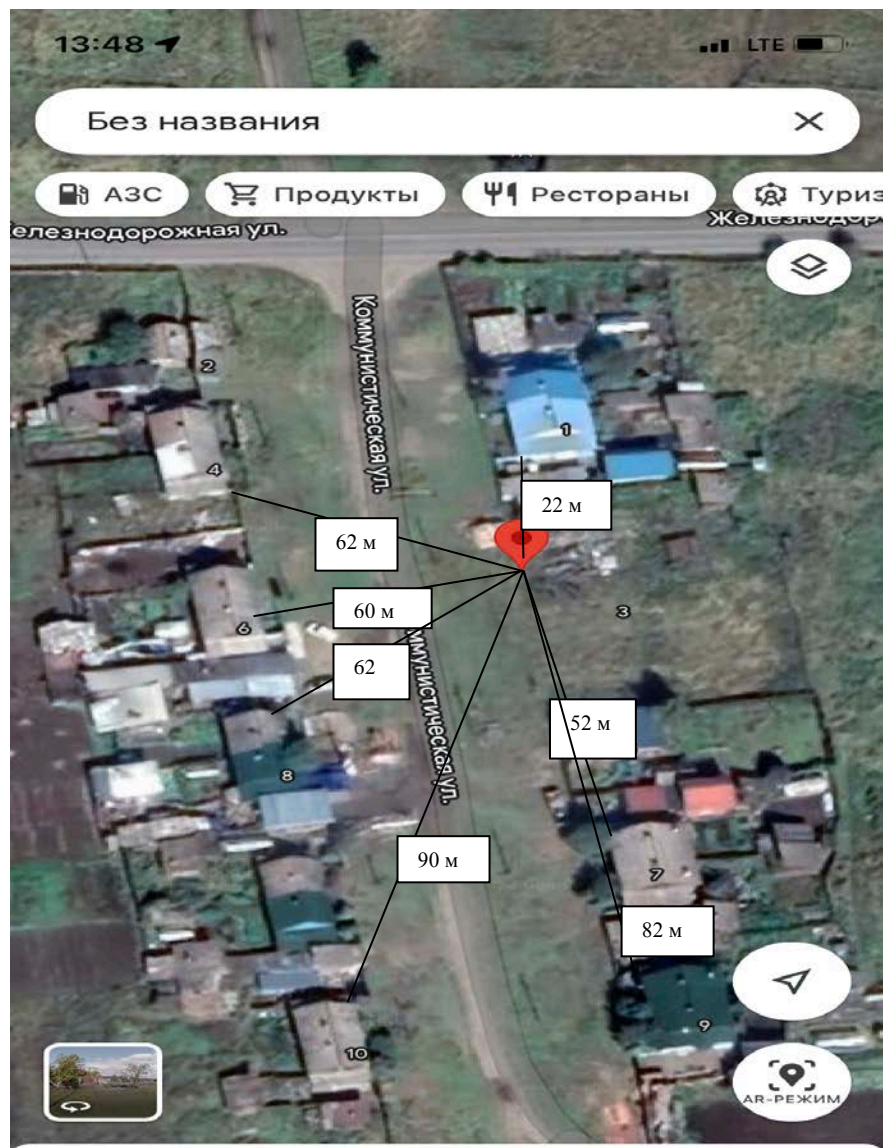
- удалена от жилого дома по ул. Луговая, 12 на расстояние 99 м.
- удалена от жилого дома по ул. Луговая, 13 на расстояние 90 м.
- удалена от жилого дома по ул. Луговая, 14 на расстояние 84 м.
- удалена от жилого дома по ул. Луговая, 15 на расстояние 53 м.
- удалена от жилого дома по ул. Луговая, 16 (на карте № 18) на расстояние 38 м.
- удалена от жилого дома по ул. Луговая, 17 на расстояние 39 м.
- удалена от жилого дома по ул. Луговая, 19 на расстояние 64 м.
- дом № 11 по ул. Луговая отсутствует

Контейнерная площадка имеет подъездной путь, твердое (бетонное) покрытие с уклоном для отведения талых и дождевых сточных вод, а также ограждение с трех сторон профлистом высотой не менее 1, 5 метра, обеспечивающее предупреждение распространения отходов за пределы контейнерной площадки, ограничена бордюром.

- количество планируемых для установки контейнеров- 3 шт.;
- расположена вне охранных зон объектов водоснабжения (водонапорной башни), Детских площадок, спортивных площадок, образовательных учреждений вблизи КП нет.

9

Иркутская область
Нижнеудинский район р.п Шумский
улица Коммунистическая,
дом 3 кадастровый номер земельного участка
Площадь земельного участка: 12 кв. м
Географические координаты
X 54.841054
Y 99.121637



Без названия

Рядом с этим местом: Коммунистическая ул., 3, Шумс...

Пояснительная записка

Красным цветом на схеме размещения мест (площадок) ТКО обозначена КП по ул. Коммунистическая

Площадка накопления ТКО по улице Коммунистическая, 3 в р.п. Шумский Нижнеудинского района Иркутской области.

Планируемая площадка по улице Коммунистическая, 3 в р.п. Шумский (источники образования ТКО – жилые дома по ул. Коммунистическая, № 1,4,6, 7,8, 9, 10)
Контейнерная площадка составит 12 кв. м, используемое покрытие- бетонное. Количество планируемых к размещению контейнеров -3 шт. 0,75 куб м. каждый. .Источником накопления твердых коммунальных отходов является деятельность физических лиц, в результате которой образуются ТКО, складированные в соответствующие места накопления ТКО.

- удалена от жилого дома по ул. Коммунистическая, 1 на расстояние 22 м.
- удалена от жилого дома по ул. Коммунистическая, 7 на расстояние 52 м.
- удалена от жилого дома по ул. Коммунистическая, 9 на расстояние 82 м.
- удалена от жилого дома по ул. Коммунистическая, 4 на расстояние 62 м.
- удалена от жилого дома по ул. Коммунистическая, 6 на расстояние 60 м.
- удалена от жилого дома по ул. Коммунистическая, 8 на расстояние 62 м.
- удалена от жилого дома по ул. Коммунистическая, 10 на расстояние 90 м.
- дом № 12 по ул. Коммунистическая не жилой.
- дом № 5 по ул. Коммунистическая отсутствует.

Контейнерная площадка имеет подъездной путь, твердое (бетонное) покрытие с уклоном для отведения талых и дождевых сточных вод, а также ограждение с трех сторон профлистом высотой не менее 1, 5 метра, обеспечивающее предупреждение распространения отходов за пределы контейнерной площадки, ограничена бордюром

- количество планируемых для установки контейнеров- 3 шт.;
- расположена вне охранных зон объектов водоснабжения (водонапорной башни), Детских площадок, спортивных площадок, образовательных учреждений вблизи КП нет.

10

Иркутская область
Нижнеудинский район р.п. Шумский
улица Транспортная,
30а (на карте 23а)
кадастровый номер
земельного участка
Площадь земельного
участка: 12 кв. м
Географические
координаты
X 54.843701
Y 99.123373



Пояснительная записка

Красным цветом на схеме размещения мест (площадок) ТКО обозначена КП по ул. Транспортная, 30а

Площадка накопления ТКО по улице Транспортная, 30а в р.п. Шумский Нижнеудинского района Иркутской области

Планируемая площадка по улице Транспортная, 30а (на карте №23а) в р.п. Шумский (источники образования ТКО – жилые дома по ул. Транспортная, 26 ,25 ,22, 21)

Контейнерная площадка составит 12 кв. м, используемое покрытие- бетонное. Количество планируемых к размещению контейнеров -3 шт. 0,75 куб м. каждый. .Источником накопления твердых коммунальных отходов является деятельность физических лиц, в результате которой образуются ТКО, складированные в соответствующие места накопления ТКО.

- удалена от жилого дома по ул. Транспортная, 21 (на карте не обозначен) на расстояние 96 м.
- удалена от жилого дома по ул. Транспортная, 25 (на карте 22) на расстояние 88 м.
- удалена от жилого дома по ул. Транспортная, 26 (на карте не обозначен) на расстояние 42 м.
- удалена от жилого дома по ул. Транспортная, 22 (на карте не обозначен) на расстояние 74 м.
- дома № 23 по ул. Транспортная не существует.

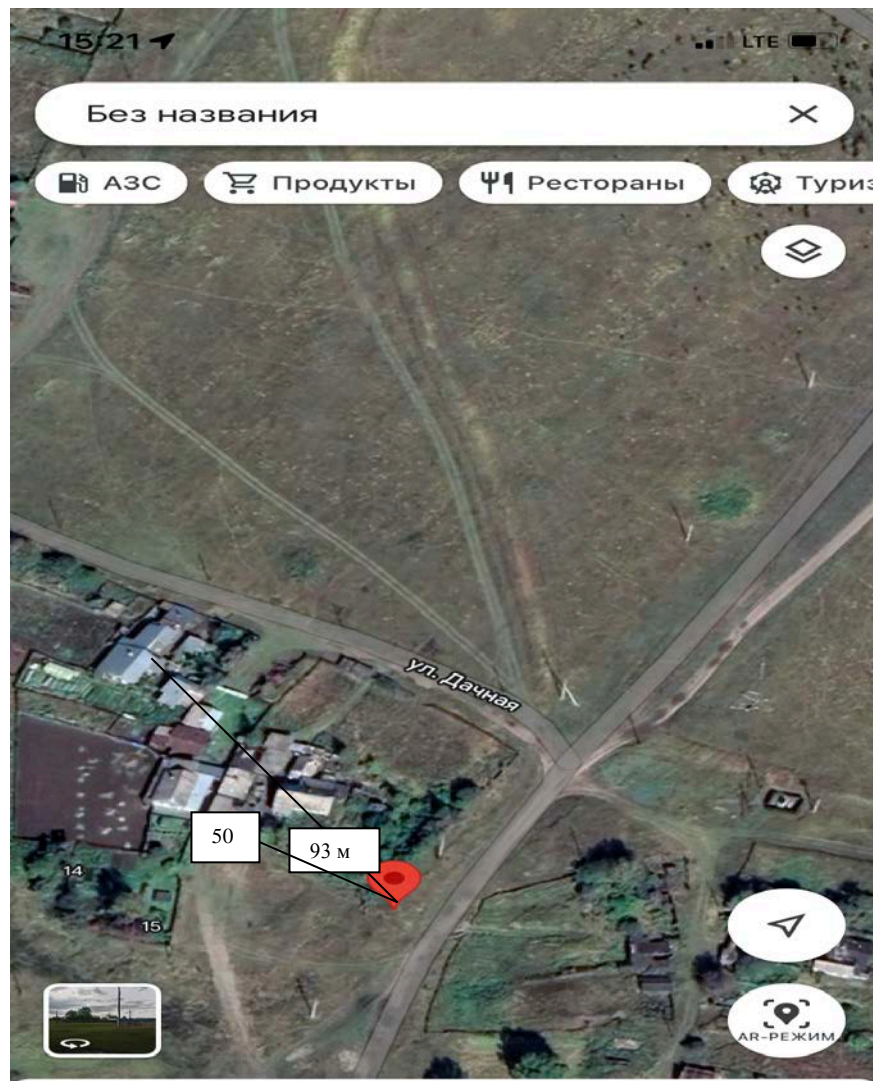
Контейнерная площадка имеет подъездной путь, твердое (бетонное) покрытие с уклоном для отведения талых и дождевых сточных вод, а также ограждение с трех сторон профлистом высотой не менее 1, 5 метра, обеспечивающее предупреждение распространения отходов за пределы контейнерной площадки, ограничена бордюром

-количество планируемых для установки контейнеров- 3 шт.;

-расположена вне охранных зон объектов водоснабжения (водонапорной башни),

Детских площадок, спортивных площадок, образовательных учреждений вблизи КП нет.

11 Иркутская область
Нижеудинский район р.п. Шумский
ул. Транспортная, 13 а
кадастровый номер земельного участка
Площадь земельного участка: 12 кв. м
Географические координаты
X 54.846342
Y 99.120167



Без названия

Рядом с этим местом: Шумский, Иркутская обл., 6651...

Пояснительная записка

Красным цветом на схеме размещения мест (площадок) ТКО обозначена КП по ул. Транспортная, 13а

Площадка накопления ТКО по улице Транспортная, 13а в р.п. Шумский Нижнеудинского района Иркутской области

Планируемая площадка по улице Транспортная в р.п. Шумский (источники образования ТКО - частные жилые одноэтажные дома по ул. Транспортная, №11, 13)

Контейнерная площадка составит 12 кв. м, используемое покрытие- бетонное. Количество планируемых к размещению контейнеров -2 шт. 0,75 куб м. каждый. .Источником накопления твердых коммунальных отходов является деятельность физических лиц, в результате которой образуются ТКО, складированные в соответствующие места накопления ТКО.

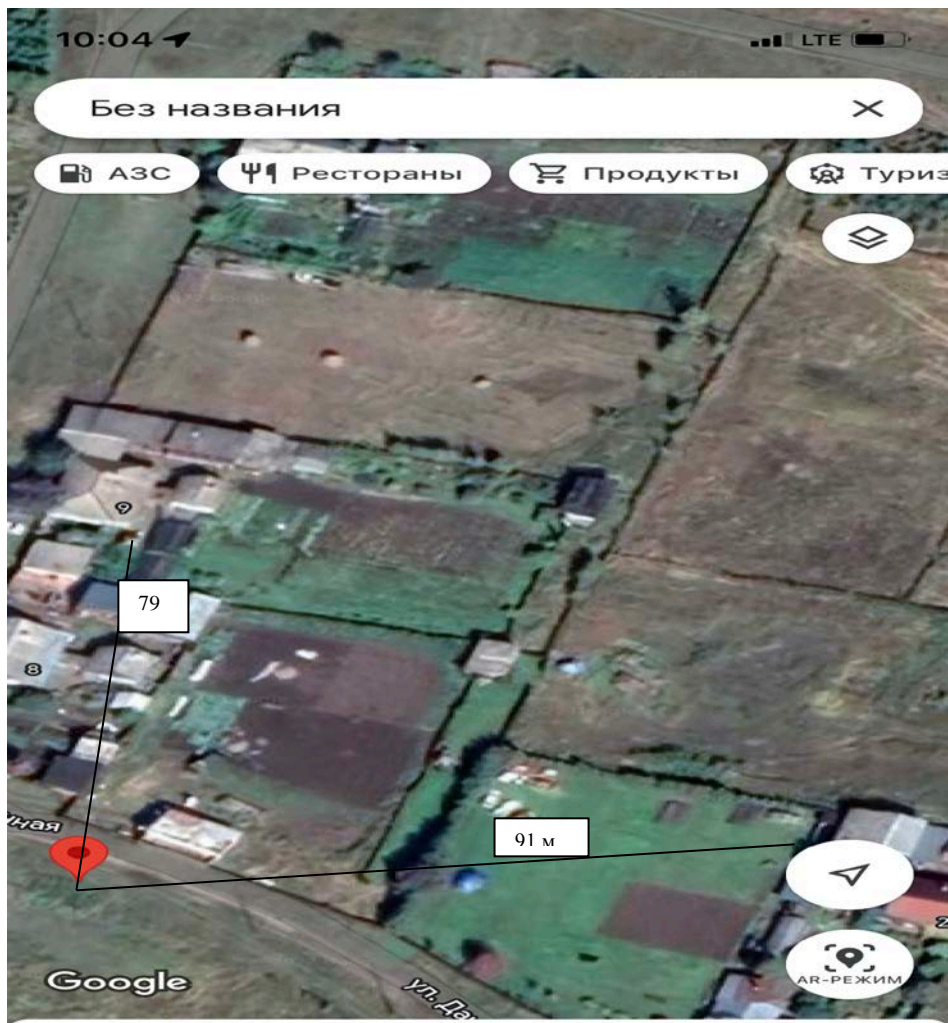
- удалена от жилого дома по ул. Транспортная, 11 (на карте не обозначен) на расстояние 93 м.
- удалена от жилого дома по ул. Транспортная, 13 (на карте не обозначен) на расстояние 50 м.
- домов № 14, 15 по ул. Транспортная не существует.

Контейнерная площадка имеет подъездной путь, твердое (бетонное) покрытие с уклоном для отведения талых и дождевых сточных вод, а также ограждение с трех сторон профлистом высотой не менее 1, 5 метра, обеспечивающее предупреждение распространения отходов за пределы контейнерной площадки, ограничена бордюром

- количество планируемых для установки контейнеров- 2 шт.;
- расположена вне охранных зон объектов водоснабжения (водонапорной башни), Детских площадок, спортивных площадок, образовательных учреждений вблизи КП нет.

12

Иркутская область
Нижеудинский район р.п. Шумский
ул. Дачная, 1а
кадастровый номер земельного участка
Площадь земельного участка: 12 кв. м
Географические координаты
X 54.848419
Y 99.117202



Без названия

Рядом с этим местом: ул. Дачная, 1-3, Иркутская обл.,...

Пояснительная записка

Красным цветом на схеме размещения мест (площадок) ТКО обозначена КП по ул.Дачная, 1а

Площадка накопления ТКО по ул. Дачная, 1а в р.п. Шумский Нижнеудинского района Иркутской области

Планируемая площадка по ул. Дачная, 1а в р.п. Шумский (источники образования ТКО - частные жилые одноэтажные дома по ул. Дачная, 1 (на карте № 2) и пер. Транспортный, 9)

Контейнерная площадка составит 12 кв. м, используемое покрытие- бетонное. Количество планируемых к размещению контейнеров -3 шт. 0,75 куб м. каждый. .Источником накопления твердых коммунальных отходов является деятельность физических лиц, в результате которой образуются ТКО, складированные в соответствующие места накопления ТКО.

- удалена от жилого дома по пер. Транспортный, 9 на расстояние 79 м.

- удалена от жилого дома по ул. Дачная, 1 (на карте № 2) на расстояние 91 м.

- дом по пер. Транспортный, 8 не жилой.

- Контейнерная площадка имеет подъездной путь, твердое (бетонное) покрытие с уклоном для отведения талых и дождевых сточных вод, а также ограждение с трех сторон профлистом высотой не менее 1, 5 метра, обеспечивающее предупреждение распространения отходов за пределы контейнерной площадки, ограничена бордюром

количество планируемых для установки контейнеров- 3 шт.;

-расположена вне охранных зон объектов водоснабжения (водонапорной башни),

Детских площадок, спортивных площадок, образовательных учреждений вблизи КП нет.

13

Иркутская область
Нижнеудинский район р.п. Шумский
улица Транспортная,
2 кадастровый номер
земельного участка
Площадь земельного
участка: 12 кв. м
Географические
координаты
X 54.846678
Y 99.116498



Пояснительная записка

Красным цветом на схеме размещения мест (площадок) ТКО обозначена КП по ул. Транспортная, 2

Площадка накопления ТКО по улице Транспортная, 2 в р.п. Шумский Нижнеудинского района Иркутской области

Планируемая площадка по улице Транспортная, 2 в р.п. Шумский (источники образования ТКО - частные жилые одноэтажные дома по пер. Транспортный, 2)

Контейнерная площадка составит 12 кв. м, используемое покрытие- бетонное. Количество планируемых к размещению контейнеров -1 шт. 0,75 куб м. каждый. .Источником накопления твердых коммунальных отходов является деятельность физических лиц, в результате которой образуются ТКО, складированные в соответствующие места накопления ТКО.

- удалена от жилого дома по пер. Транспортный, 2 на расстояние 41 м.

- Контейнерная площадка имеет подъездной путь, твердое (бетонное) покрытие с уклоном для отведения талых и дождевых сточных вод, а также ограждение с трех сторон профлистом высотой не менее 1, 5 метра, обеспечивающее предупреждение распространения отходов за пределы контейнерной площадки, ограничена бордюром

количество планируемых для установки контейнеров- 2 шт.;

-расположена вне охранных зон объектов водоснабжения (водонапорной башни),

Детских площадок, спортивных площадок, образовательных учреждений вблизи КП нет.

14

Иркутская область
Нижеудинский район р.п. Шумский
улица Солнечная , 9а
(на карте Восточная)
кадастровый номер земельного участка
Площадь земельного участка: 12 кв. м
Географические координаты
X 54.827703
Y 99.146180



Пояснительная записка

Красным цветом на схеме размещения мест (площадок) ТКО обозначена КП по ул. Солнечная (на карте Восточная)

Площадка накопления ТКО по улице Солнечная, 9а в р.п. Шумский Нижнеудинского района Иркутской области

Планируемая площадка по улице Солнечная (на карте Восточная) в р.п. Шумский (источники образования ТКО – жилые дома по ул. Солнечная, № 5, 6, 7,8, 9, 10)

Контейнерная площадка составит 12 кв. м, используемое покрытие- бетонное. Количество планируемых к размещению контейнеров - 4 шт. 0,75 куб м. каждый. .Источником накопления твердых коммунальных отходов является деятельность физических лиц, в результате которой образуются ТКО, складированные в соответствующие места накопления ТКО.

- удалена от жилого дома по ул. Солнечная , 9 на расстояние 59 м.
- удалена от жилого дома по ул. Солнечная, 10 на расстояние 31 м.
- удалена от жилого дома по ул. Солнечная, 8 на расстояние 50 м.
- удалена от жилого дома по ул. Солнечная, 6 на расстояние 80 м.
- удалена от жилого дома по ул. Солнечная, 7 на расстояние 84 м.
- удалена от жилого дома по ул. Солнечная, 5 на расстояние 99 м.

Контейнерная площадка имеет подъездной путь, твердое (бетонное) покрытие с уклоном для отведения талых и дождевых сточных вод, а также ограждение с трех сторон профлистом высотой не менее 1, 5 метра, обеспечивающее предупреждение распространения отходов за пределы контейнерной площадки, ограничена бордюром

-количество планируемых для установки контейнеров- 4 шт.;

-расположена вне охранных зон объектов водоснабжения (водонапорной башни),

Детских площадок, спортивных площадок, образовательных учреждений вблизи КП нет.